

1. **Organigramme global**
2. Départements scientifiques
3. Service administratif et gestion financière
4. Service d'appui à la recherche
5. Actrices & acteurs de la prévention
6. Interlocuteurs & interlocutrices missions transverses

RESPONSABLE  
ADMINISTRATIVE  
Christine SOURD

DIRECTEUR  
Gilles Millérioux

DIRECTIONS ADJOINTES  
Muriel BARBERI-HEYOB  
Benoît IUNG

## DÉPARTEMENTS SCIENTIFIQUES

### BioSiS

Hélène Dumond  
El-Hadi Djermoune

### CID

Marion Gilson-Bagrel  
Constantin Morarescu

### MPSI

Hind Bril El-Haouzi  
Jean-Philippe Georges

## CONSEIL DE LABORATOIRE

### SERVICE ADMINISTRATIF ET GESTION FINANCIÈRE

Responsable : Christine Sourd

### SERVICE D'APPUI À LA RECHERCHE

**Responsables** : Stéphanie Grandemange,  
Muriel Barberi-Heyob et Benoît lung

**Coordination** : Julien Pierson et Rémi Pannequin

### INFORMATIQUE

Olivier Cervellin

### COMMUNICATION

Marie-Sophie Nourdin

## COMMISSIONS

Commission parité

Coordination  
Marine Amouroux  
Taha Boukhobza

Commission  
Information,  
Scientifique et  
Technique

Coordination  
Benoît lung

Commission Locale,  
Hygiène, Sécurité,  
Conditions de Travail

Coordination  
Gilles Mourot

Commission du  
personnel

Coordination  
Gilles Millérioux

# DÉPARTEMENTS SCIENTIFIQUES



Contrôle et Observation basés modèle et Optimisation –  
**MODEL**  
Animateur : Jérémie Kreiss

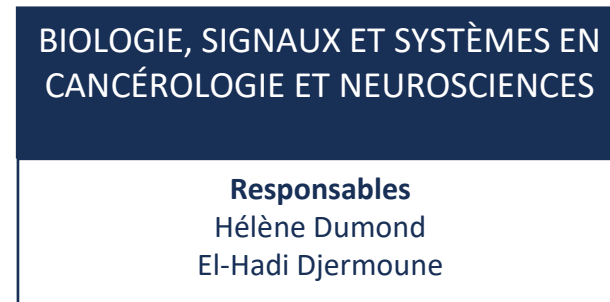
Modélisation, Commande et Décision basées données –  
**DATA**  
Animateur : Cédric Join



Modélisation des Connaissances et PILOtage des systèmes industriels cyber-physiques –  
**COPII**  
Animateur : William Derigent

Autonomie et Résilience des réseaux Numériques –  
**ARN**  
Animateur : Nicolas Krommenacker

Sûreté de fonctionnement, PHM et maintenance –  
**SdF-PHM2**  
Animateur : Alexandre Voisin



Biopsies liquides et optimisation thérapeutique –  
**BLOT**  
Animatrice : Stéphanie Grandemange

PhotoDiagnostic Imageries & Optique Biomédicale –  
**PHOTODIAG**  
Animateur : Henri-Pierre Lassalle

Systèmes, Radiations ionisantes & Nanomédecine en Neuro-Oncologie –  
**SyRaNNO**  
Animatrice : Sophie Pinel

Signaux Multidimensionnels –  
**SiMul**  
Animateur : Sebastian Miron

Signaux et Modèles pour les Neurosciences –  
**SIMONE**  
Animateur : Radu Ranta

1. Organigramme global
2. **Départements scientifiques**
3. Service administratif et gestion financière
4. Service d'appui à la recherche
5. Actrices & acteurs de la prévention
6. Interlocuteurs & interlocutrices missions transverses

# SERVICE ADMINISTRATIF ET GESTION FINANCIÈRE

RESPONSABLE ADMINISTRATIVE  
Christine Sourd

**Jennifer Masoni**  
Responsable fonctionnelle du  
service financier

**Service financier**  
Mathilde Bleeker  
Marylène Boura  
Sophie Boyette  
Virginie Colnet  
Priscillia Seiler

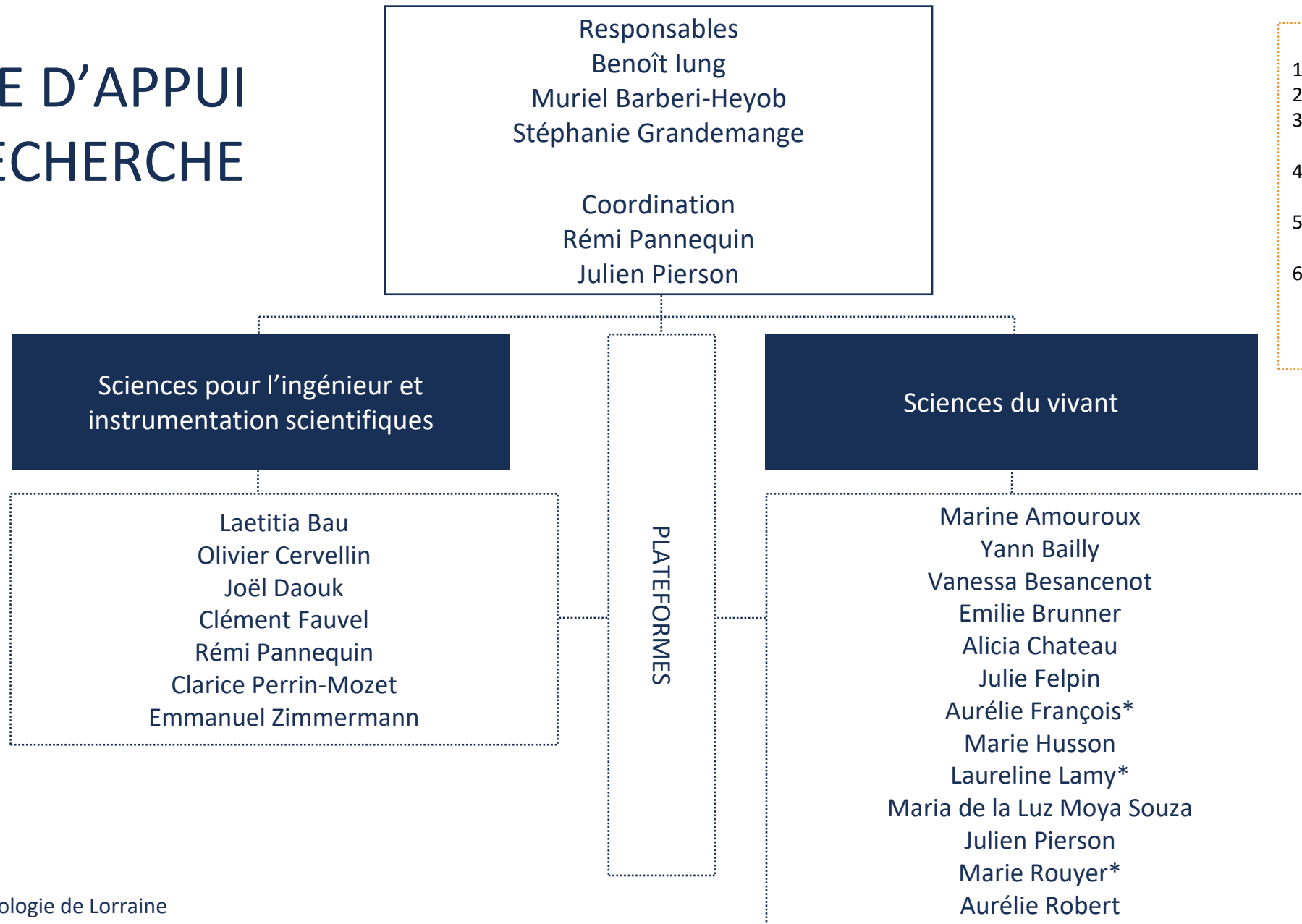
**Service d'appui à la gestion  
administrative**  
Dominique Leprince  
Christine Pierson

**Service Ressources Humaines**  
Virginie Colnet  
Katia Thomas

**Formation et écoles doctorales**  
Christine Pierson

1. Organigramme global
2. Départements scientifiques
3. **Service administratif et  
gestion financière**
4. Service d'appui à la  
recherche
5. Actrices & acteurs de la  
prévention
6. Interlocuteurs &  
interlocutrices missions  
transverses

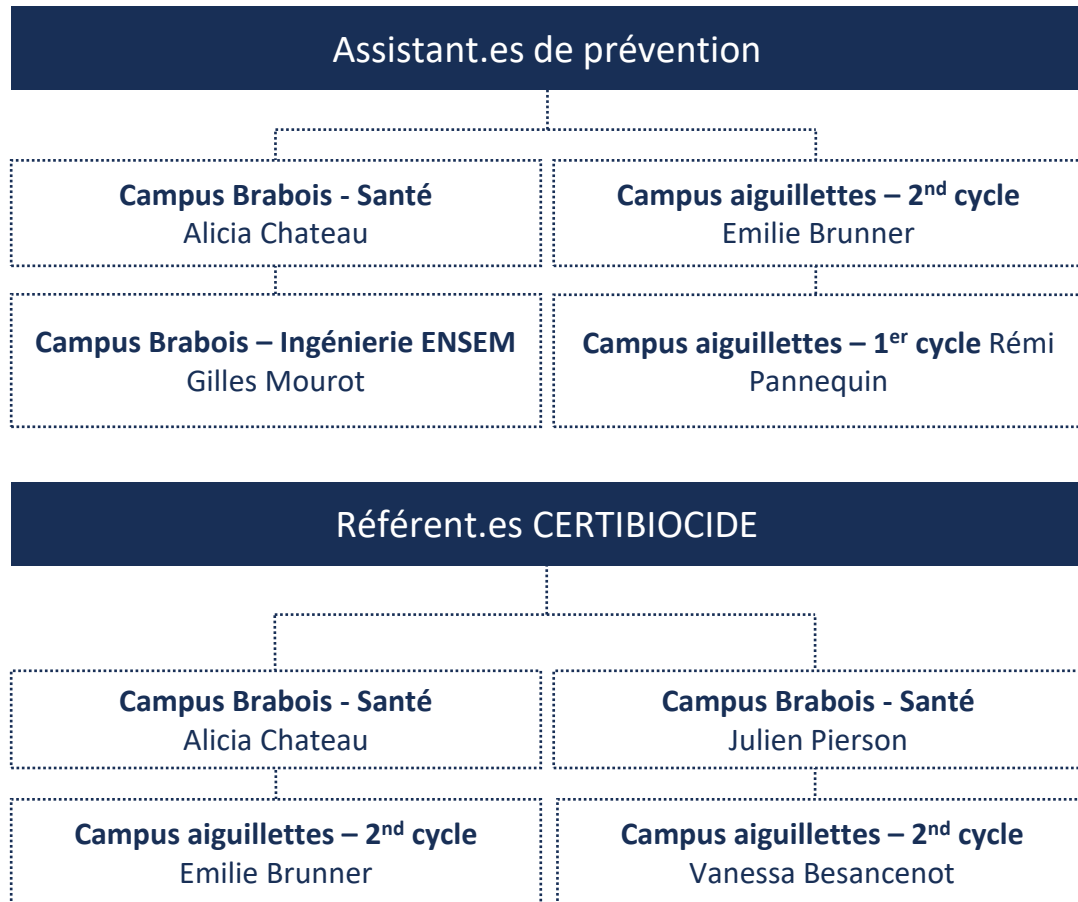
# SERVICE D'APPUI À LA RECHERCHE



1. Organigramme global
2. Départements scientifiques
3. Service administratif et gestion financière
4. Service d'appui à la recherche
5. Actrices & acteurs de la prévention
6. Interlocuteurs & interlocutrices missions transverses

\*Institut de Cancérologie de Lorraine

# ACTEURS & ACTRICES DE LA PRÉVENTION



## Référentes déchets chimiques



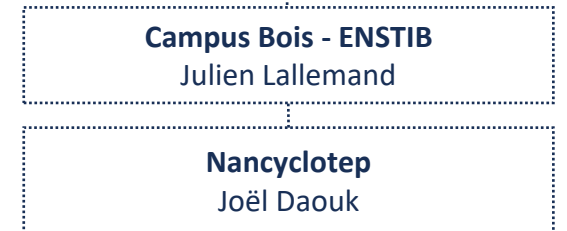
## Référentes Confinement des installations NSB2



## Référente Sécurité Laser - RSL

Marine Amouroux

## Référents radioprotection

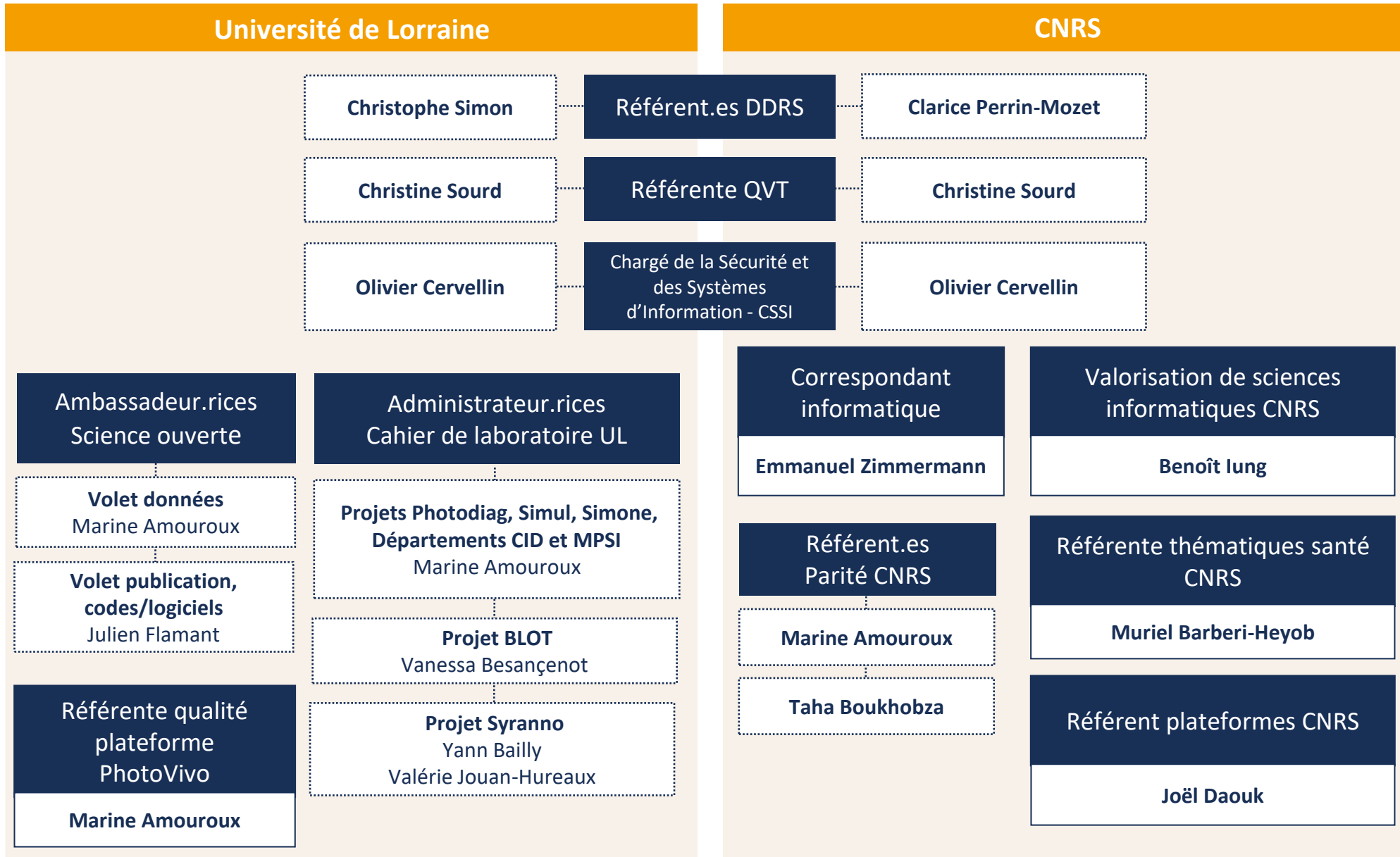


## Responsable inventaire produits chimiques

Campus Brabois - Santé  
Yann Bailly

1. Organigramme global
2. Départements scientifiques
3. Service administratif et gestion financière
4. Service d'appui à la recherche
5. **Actrices & acteurs de la prévention**
6. Interlocuteurs & interlocutrices missions transverses

# INTERLOCUTEUR.RICES MISSIONS TRANSVERSES



1. Organigramme global
2. Départements scientifiques
3. Service administratif et gestion financière
4. Service d'appui à la recherche
5. Actrices & acteurs de la prévention
6. Interlocuteurs & interlocutrices missions transverses